

Steinhof - Creuzburg / Werra

Status:

Ausführung 2001 - 2004

Bauherr:

Satdt Creuzburg

Leistung:

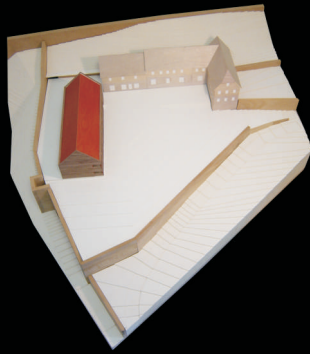
Neubau / Sanierung; LP 1-9

Umbauter Raum, HNF, BGF:

4.600 m³, 850 m²,

Bauvolumen:

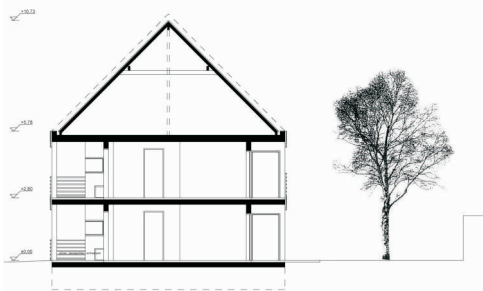
1,10 Mio €



Projektbeschreibung:

Unterhalb der Creuzburg gelegen befindet sich der historische Steinhof, ein ehemaliger Drei-Seiten-Hof. Der noch bestehende Teil wird komplett saniert und umgebaut und das abgerissene Scheunengebäude durch einen Neubau ersetzt. Dort entstehen 13 teils barrierefreie Wohneinheiten.

Der Neubau ist eine Mischkonstruktion aus Betonquerwänden und -decken und vorgehangener vorgefertigter Holzrahmenelemente für die Fassade. Gegeneinander verschobene Raumschichten ergeben auf der Südseite zurückversetzte, geschützte Veranden und auf der Laubgangseite entstehen Aufweitungen bei den Eingangsbereichen.



Schnitt



Erdgeschoss



Ansicht Süd-Ost



Ansicht Nord-Ost

