

Hausgemeinschaften -Zur Heiligen Elisabeth
Steinhof 2, Creuzburg

Status:

Ausführung 2008 - 2012

Bauherr:

Diako Gemeinnützige Gesellschaft für soziale Dienste mbH

Leistung:

Neubau; LP 1-9

Umbauter Raum, HNF, BGF:

5.522 m³, 1.415 m², 805 m²

Bauvolumen:

5,4 Mio €



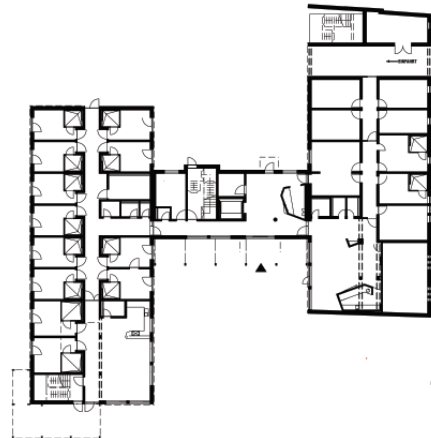
Wohngruppe

Projektbeschreibung:

Der Neubau wurde in der historischen und denkmalgeschützten Altstadt, direkt unterhalb der historischen Burganlage, errichtet. Die Kubatur des Gebäudes ist herausragend stadtbildprägend. Im Zuge der Eisenacher Straße wird, eingedenk der Vorprägung der Umgebungsbebauung, mit einer kleingliedrigen Teilung gearbeitet. Die Höhen, insbesondere die Firsthöhen, wurden verantwortungsvoll und zurückhaltend der historischen Umgebungsbebauung angepaßt. Das Gesamtgebäude fügt sich außerordentlich harmonisch in die Umgebungsbebauung ein. Das erkennbare Stadtbild der historischen Innenstadt hat, aus allen möglichen Blickwinkeln, durch den hier beschriebenen Neubau gewonnen. Die urbane Aufenthaltsqualität für die Bewohner ist gleichfalls als herausragend zu bezeichnen. Die Bewohner leben zentral und können unmittelbar am urbanen Leben teilhaben. Im Innenhofbereich, mit direkter Südausrichtung, sind Aufenthaltszonen realisiert, die höchsten Ansprüchen genügen. Der Ausblick reicht bis in die Auen der Werra und der Umgebungsberge. Das historische Tonnengewölbe und das ca. 300 Jahre alte „Steintor“ runden das Gesamtensemble der liebevoll gestalteten Außenanlagen gekonnt ab.

Pflegekonzept:

In enger Zusammenarbeit mit der Bauherrschaft wurde sehr konsequent das „Hausgemeinschaftsprinzip“ umgesetzt. 5 Hausgemeinschaften à 12 Bewohner leben im Haus. Grundsätzlich sind alle Bewohnerzimmer als Einzelzimmer beplant und realisiert. Bei Bedarf können jedoch auch 2 Einzelzimmer zu einem Doppelzimmer zusammengefaßt werden. Die Bewohnerzimmer sind lichtdurchflutet, praktisch und sehr wohnlich eingerichtet. Die attraktive Naßzelle rundet dieses Bild ab. Alle Bewohnerzimmer haben brüstungsfreie Fenster bzw. Türelemente. Teilweise ist im Erdgeschoß auch der direkte Austritt in die geschützte Außenanlage möglich. Die Bewohner können sich selbstständig im Haus sowie in der Außenanlage bewegen - dies stellt einen hohen Wohnkomfort dar. Lebensmittelpunkt der Bewohner ist die „Hausgemeinschaftsküche“. Hier beteiligt sich jeder Bewohner nach seinen individuellen Möglichkeiten an der Essenszubereitung. Hier verbringt er seine Freizeit und geht seinen Hobbys nach. Zentraler Punkt des Gesamthauses ist die attraktive Cafeteria im Erdgeschoßbereich. Direkt angegliedert an die Cafeteria ist ein Andachtsraum, der auch separat genutzt werden kann. Die Farbgebung im Inneren ist einfühlsam an die Bedürfnisse der Bewohner angepaßt und nuanciert abgestuft. Das Gesamthaus stellt sich für Bewohner sowie für Besucher in einer hohen Wohnqualität dar, der Wohncharakter ist in allen Teilen erlebbar und fühlbar. Herausragend ist gleichfalls der Aufenthaltsbalkon im 1. Obergeschoß mit weitem Ausblick in die Werraaue.



Andachtsraum

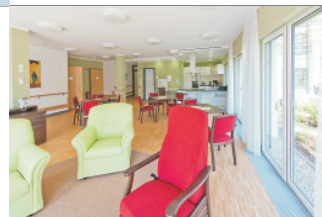


Cafeteria

Haupteingang



Hausgemeinschaft



Fotos: NESTLER Eisenach

bpe. bau projekt eisenach

theaterplatz 3a 99817 eisenach
T 03691-21 54 00 F 03691-74 49 84

www.bpe-eisenach.de

M info@bpe-eisenach.de